

REMOLQUES SERIE PORTA-SEÑALES



300 - PS1

- Portaseñales panel flecha luminosa.



Los modelos PS1, PS2 y PS3, están equipados con:

- Grupo electrógeno de 3 Kva. Con arranque manual.
- Panel direccional reflectante blanco/rojo.
- Señal de indicación de obras.
- Cajón delantero para herramientas.
- Rueda de repuesto.
- Rueda jockey.



Línea y diseño
sobre asfalto



750 - PS2

- Portaseñales flecha dirección obligatoria
- 3 focos



MODELOS PS:

- Portaseñales básico, señal + estructura

MODELOS PS-1:

- Flecha 13 Focos 200 Diam. 20W 12V

MODELOS PS-2:

- Conjunto 3 focos 230 Diam. 20W 12V
- Flecha dirección obligatoria Nivel 2 de retroreflexión

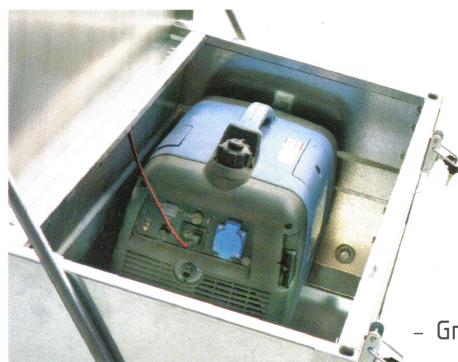
MODELOS PS-3:

- Flecha dirección obligatoria Nivel 2 de retroreflexión
- Conjunto 5 focos 210 Diam. 20W 12V



500 - PS C/F

- Portaseñales básico



- Grupo Electrónico

TODOS ESTOS MODELOS PUEDEN FABRICARSE CON DISTINTAS MEDIDAS Y MMA (ver tabla de características)

MODELO	LONGITUD	ANCHURA	ALTURA CAJA	RUEDAS
MMA 300 1210	1200	1000	450	135x13"
MMA 400 1411	1400	1100	450	135x13"
MMA 500 1611 (disponible con freno y sin freno)	1600	1100	450	135x13"
MMA 750 2013 (disponible con freno y sin freno)	2000	1300	450	155x13"